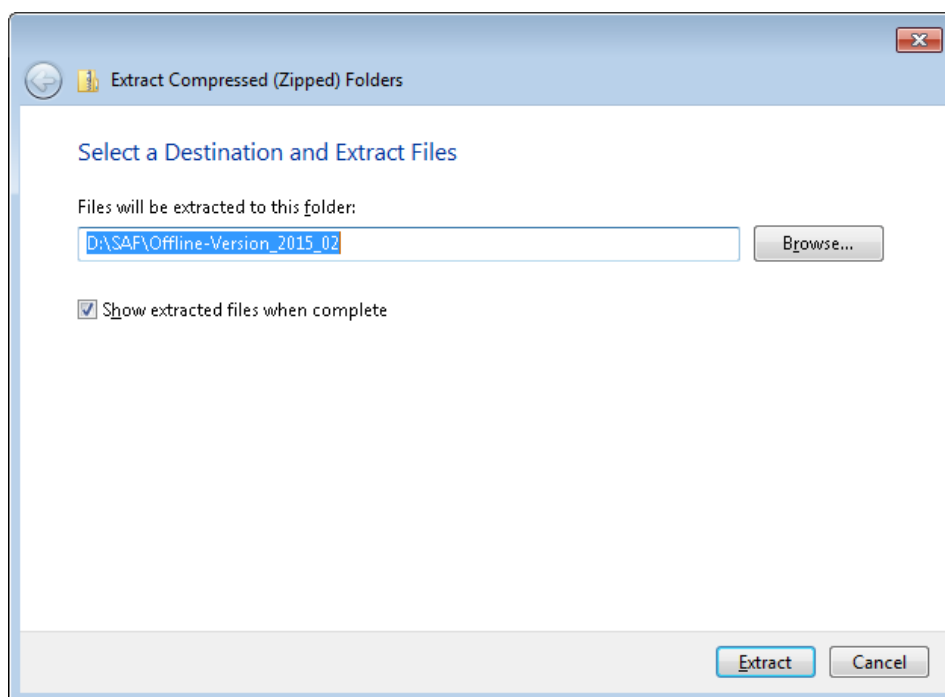
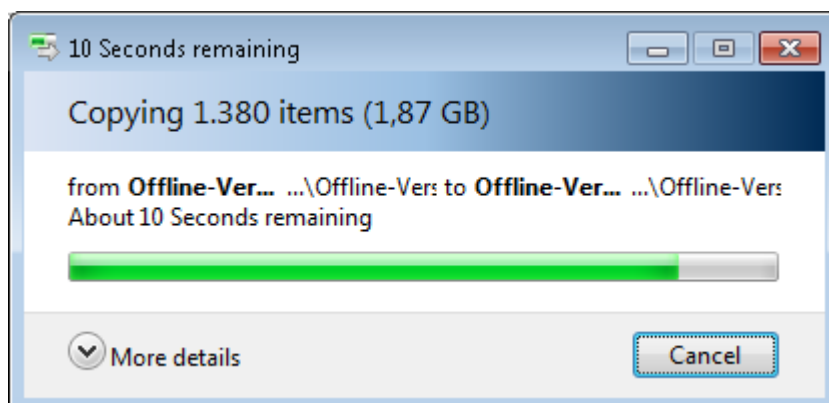


Installatieprocedure Offline variant POD

- Download het bestand van de SAFBenelux site (onder Onderdelen → Onderdelenzoeker en dan onder het kopje Downloads kiezen voor: Offline variant POD).
- Na het downloaden, klik met de rechter muisknop op het bestand en kies voor “Extract all” (“Alles uitpakken”).
- Typ een locatie om de bestanden op te slaan, of druk op “Browse” (“Bladeren”) Klik vervolgens op “Extract” (“Uitpakken”) om het bestand uit te pakken en op te laten slaan op de gekozen locatie.

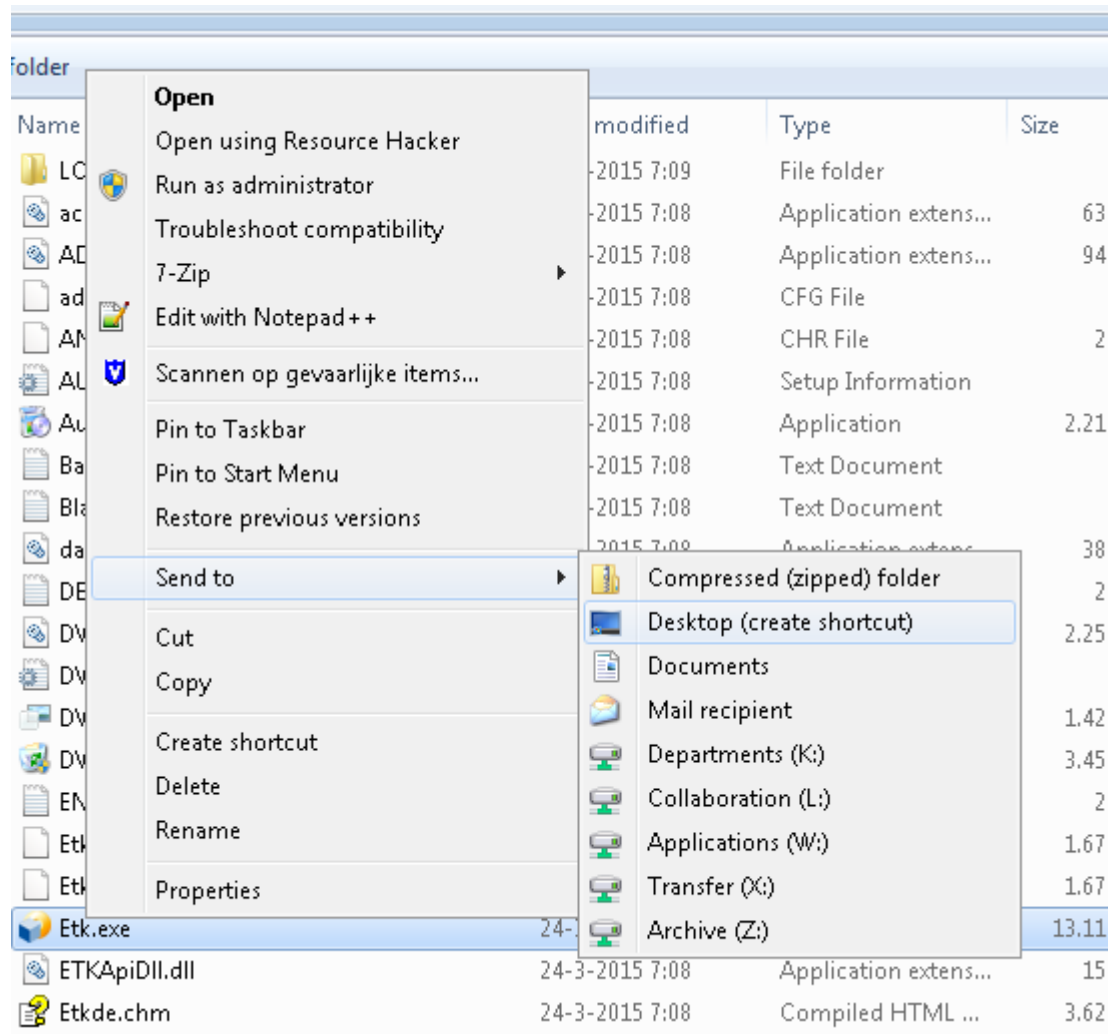


Het bestand wordt nu uitgepakt.

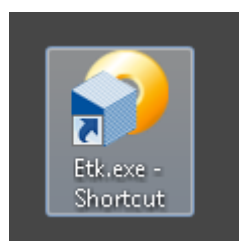


- Na het uitpakken kunt u de map “Offline-Version_2015_02” openen vanuit de locatie waar u de bestand heeft opgeslagen.

- In deze map vind u het programma “ETK.exe” . Klik hier met de rechter muisknop op, kies voor “Send to” en vervolgens “Desktop (create shortcut)” (“Bureaublad (maak snelkoppeling”).



- Er wordt nu een icoon op het bureaublad geplaatst waarmee de software geopend kan worden.



- Door te klikken op het icoon opent u het programma. De werking is hetzelfde als “Parts on Demand”. Het enige belangrijke verschil is dat het programma slechts is bijgewerkt tot de datum die werd genoemd bij de de downloadlink van de SAFBenelux website!